

MADE
IN
GERMANY

viZaar®
industrial imaging AG



SCHWENK-NEIGE-ZOOM TECHNOLOGIE

SNK

FERNGESTEUERTE SICHTPRÜFUNG
VON BEHÄLTERN, TANKS UND GROSSEN ROHREN

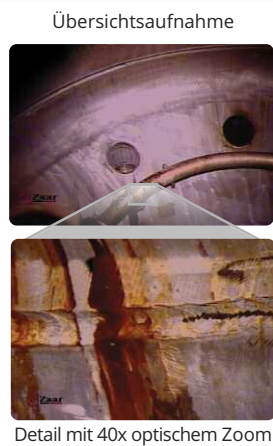
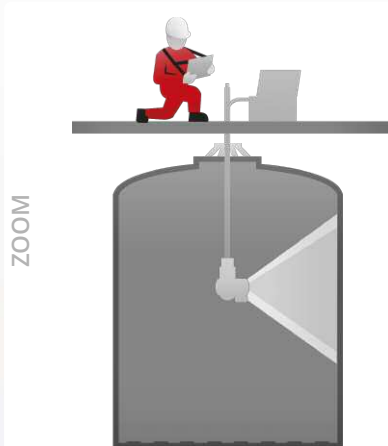
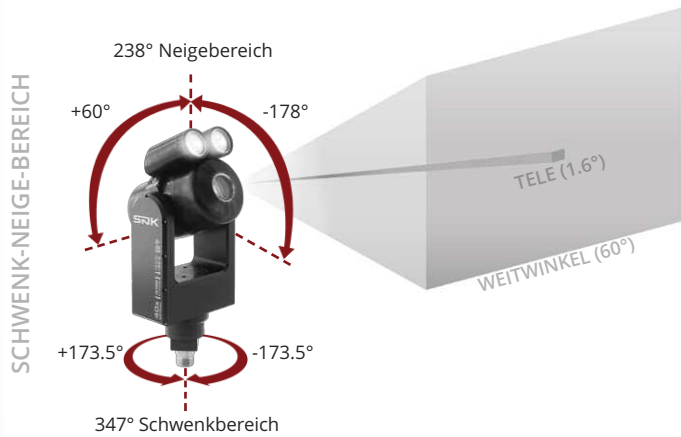
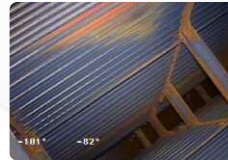


VERKÜRZEN SIE IHRE PRÜF- UND STILLSTANDSZEITEN
Erhöht die Anlagenverfügbarkeit und steigert damit die Produktivität.

REDUZIEREN SIE DIE KOSTEN IHRER PRÜFUNG
Die Anlage kann wesentlich früher geprüft werden und ist wieder schneller zur Produktion verfügbar. Die Kosten für sonst notwendige Einrüstung und Risiken durch Beschädigung der Oberflächen entfallen somit.

ERHÖHEN SIE DIE SICHERHEIT FÜR PERSONAL UND ANLAGEN

Das Freimessen oder die Begehung unter schwerem Atemschutz kann evtl. entfallen. Ohne zeitraubenden Einstieg prüfen und dokumentieren Sie jeden Millimeter der Anlagen. Das Risiko einer Kontamination oder die Beschädigung der Oberflächen wird vermieden. Detailvergrößerungen, digitale Bildverarbeitung und Beleuchtungsoptionen verbessern die Fehlerauffindung.



NUTZEN SIE DIE VORTEILE DER SNK INSPEKTIONS-KAMERA FÜR BEHÄLTER, TANKS UND KESSEL











- Die Schwenk-Neige-Funktion für vollständige Inspektionen in Rundumsicht.
- Die exzellente Objektivkombination gewährleistet eine schnelle, weitwinklige Übersicht und Orientierung.
- Der bis zu 40-fache optische Zoom liefert kleinste Detailauflösungen auch auf große Entfernungen und lässt somit auch kein Detail im Verborgenen.
- Kevlarverstärktes Kabel mit hochrobustem und verschraubtem Edelstahlstecker für langlebigen und sicheren Einsatz.
- Die Positionen der Kamera können abgespeichert, einfach aufgerufen und damit automatisch reproduzierbar angefahren werden.
- Die Behälterwand systematisch mit der Run & Scan-Automatik gescannt.
- Die Ausleuchtung durch separat ansteuerbare Scheinwerfer sichern beste Beleuchtung und Fehlerkontraste.
- Ein Systemkabel verbindet den Kamerakopf und die MATRIX Kontroll- und Steuereinheit mit bis zu 50 m Kabellänge. Bei optional längeren Arbeitslängen bis zu 200 m vereinfacht die patentierte Kabeltrommel mit Kontaktschleifringen das Auf- und Abwickeln des Hauptkabels während des Betriebs.
- Wasserdicht bis 50 Meter.
- Die eingeblendete X/Y Positionsanzeige garantiert nachvollziehbare Orientierung und Dokumentation.
- Digitale Bildbearbeitung für eine aufrechte Bildanzeige, auch wenn die Kamera überkopf eingesetzt wird.

PROFITIEREN SIE VOM ERGONOMISCHEN MATRIX PRÜF- UND DOKUMENTATIONSSYSTEM

Die SNK Schwenk-Neige-Zoom Kameratechnik wird über die MATRIX Plattform komfortabel bedient und bietet einzigartige Bildqualität, Dokumentations- und Speichermöglichkeiten. Weitere optionale Kameraköpfe und Endoskop-Techniken ermöglichen die vollständige Prüfung und Dokumentation einer Anlage mit nur einer System-einheit. Informieren Sie sich über die vielfältigen zusätzlichen Nutzen, Funktionen, Einsatz- und Kombinationsmöglichkeiten der MATRIX Prüf-plattform und den dazugehörigen Inspektionskameras und Endoskoplösungen. Informationen finden Sie auf www.vizaar.de

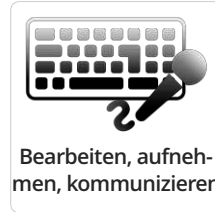
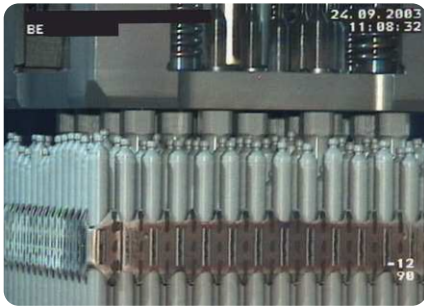
NUTZEN SIE UNSERE KUNDENSPEZIFISCHEN LÖSUNGEN

Wenn der Standard mal nicht passt, beraten wir Sie gerne. viZaar ist Spezialist für Sonderlösungen. Wir bieten eine große Auswahl unserer SNK-Technologie auch als Sonderanfertigungen und in Kleinserienfertigung an. Sie benötigen zum Beispiel das Gehäuse, optional aus Edelstahl, veränderten Baugrößen oder Schwenk-Neige-Eigenschaften, alternative Optik-Konfigurationen und unterschiedliche Beleuchtungsmethoden mit LED-, Infrarot-, und UV-Beleuchtung sowie auch Linien-Laser-Messprojektion. Entwickeln und integrieren Sie mit uns Ihre eigene Lösung als Schwenk-Neige-OEM-Kamera für Ihre spezifische Aufgabenstellung. Profitieren Sie von der Erfahrung und großen Bandbreite dieser Möglichkeiten und kontaktieren Sie unsere Experten.

KAMERAKOPF		
Typ	Sony® ¼" Super HAD CCD.	
Auflösung	670 horizontale TV Zeilen PAL, 570.000 pixel.	
Zoom	40x optisch / 12x digital Sichtbereich: 1.6° bis 60° in Luft, 1.2° bis 45° in Wasser.	
Fokusbereich	1.5 cm - ∞, manuelle und automatische Justierung.	
Lichtempfindlichkeit	0.6 lx min. bei 1/60 Sek. Shutter < 0.04 lx min. bei 1 Sek. Shutter (50IRE).	
Iris & shutter	Manuell und Automatik, 1/10.000 Sek. bis 1 Sek.	
Überhitzungsschutz bei +75°C	Ja	
Kameratemperatur-Anzeige	Ja	
Arbeitslänge	3 m bis 50 m (optional bis zu 200 m aufgewickelt auf der von viZaar® patentierten Kabeltrommel).	
Bildverbesserung*	Wide Dynamic, hohe Auflösung, erweiterte Rauschminderung.	
BELEUCHTUNG		
Hauptlicht (LED oder Halogen)	Halogen: 2 x 35 Watt / jeweils** 35 Watt, 32 Stufen (0 bis 100%) / Kompatibel mit allen Typen der 12V GU4 Halogenlampen (ca. 650 lumen). 25° Hitzereduktion mit original viZaar® Lampe / LED: 1 x LED 7 Watt, 8 Dimmstufen	
EINSATZUMGEBUNG		
Temperatur	-15°C bis +55°C.	
Druckfestigkeit	50 m Wassertiefe	
Vordruck	Max. 0.7 bar / 10.15 psi	
SCHWENK- UND NEIGEBEREICH		
Schwenkbereich	347° (+/- 173.5°)	
Neigebereich	-178° bis +60°	
Achsgeschwindigkeit	Aluminium: 0 bis 14°/Sek.	
Drehmoment (Rastkupplung)	Ja	
ABMESSUNGEN		
Gewicht	Aluminumgehäuse, schwarz eloxiert: 2.9 kg. / Edelstahl 6.6 kg.	
Abmessungen in mm	Öffnungsdurchmesser: 162 mm / Standard: 280 mm Höhe.	
Befestigung	Vier M6 Befestigungspunkte.	
Positionsrückmeldung	Auflösung: 0.1° / Genauigkeit: 1.0°.	
ZUBEHÖR		
Option Kamerakoffer	Transportkoffer für Inspektionskameras SNK / Revolver 80 Abmessungen in mm: (B) 415 x (H) 465 x (T) 190. Gewicht: 3.25 kg.	
Option Zubehör Tragetasche	Tragetasche für Systemkabel (bis zu 50 m).	
Option Kabeltrommel mit Kontaktschleifringen	Ermöglicht das Auf- und Abwickeln des Hauptkabels während des Betriebs bis zu 200 m.	
Option Kameralift	Ermöglicht die Kamera von unten in Kessel zu führen. Max. Höhe: 5 m.	
Option Schubwagen	Zum horizontalen Vorschub / Zug der Kamera in sehr großen Leitungen über Entfernungen größer 3m.	
Option Mannlochstativ	Vereinfacht die Inspektion von Behältern / Hohlräumen durch gezielte Führung / Fixierung (Kniegelenk) der an Kohlefaserstangen befestigten Kamera.	
Option Kohlefaserstangen	Zur Befestigung und Führung des Kamerakopfes im Prüfobjekt, verlängerbar und erhältlich in 1 m und 2 m Länge.	
Option Adapter Kamerakopf zu Kohlefaserstangen	Verbindet den Kamerakopf SNK und die Kohlefaserstangen. Rostfreier Stahl.	
Option L-Stück Kamerahalter	Bringt den Kamerakopf in eine 90° horizontale Position.	
Option Druckeinheit	Schnellprüfung auf Wasserdichte und Vordruckeinstellung. Inkl. CO2 Einwegkartuschen.	
Ersatzteile	Ersatzteile auf Anfrage verfügbar. Kameramodule und Lampen sind durch den Nutzer ersetzbar.	

* Nur bei Betrieb mit MATRIX. ** Die Verwendung von 35 Watt Lampen kann das Lampengehäuse im Dauerbetrieb stark erhitzen.
Diese Spezifikationen können sich ohne Ankündigung ändern oder abweichen wenn sie dem technischen Fortschritt oder der Sicherheit dienen. Fehler und Schreibfehler können nicht ausgeschlossen werden.

WARNUNG! Ungeeignet für medizinische Untersuchungen. Die Verwendung in der Nähe elektrischer Anlagen, gefährlicher oder explosiver Umgebungen ist lebensgefährlich und untersagt. US oder Europäische Patente und Namensrechte liegen auf allen INVIZ® Produkten. Microsoft®, Windows® sind eingetragene Handelsnamen oder Handelsnamen der Microsoft Corporation in den Vereinigten Staaten und / oder anderen Ländern.
© Copyright, viZaar AG. Abbildungen können vom Original abweichen. Änderungen und Irrtümer vorbehalten. Rechte vorbehalten.



SNK

XPANDING YOUR VU®



viZaar industrial imaging AG
 Hechinger Straße 152
 72461 Albstadt / Germany
 Tel.: +49 7432 98375-0
 Fax: +49 7432 98375-50
 Freecall 0800 3600371 (only within Germany)
 www.vizaar.de
 info@vizaar.com

viZaar industrial imaging AG
Vertriebs-, Dienstleistungs- und
Schulungszentrum Rhein-Main
 Lupusstraße 17
 35789 Weilmünster-Wolfenhausen / Germany
 Tel.: +49 6475 91129-0
 Fax: +49 6475 91129-29

viZaar industrial imaging AG
Vertriebs- und Dienstleistungszentrum
West
 46348 Raesfeld / Germany
 Tel.: +49 170 5703130

Autorisierter Handels- und Vertriebspartner von viZaar®:



viZaar Industrial Imaging - North America
 4533 Gibsonia Road
 PA 15044 Gibsonia / USA
 Tel.: +1 724 449-3270
 Fax: +1 724 449-3273
 www.vizaar-na.com
 info@vizaar-na.com



viZaar Russia & CIS
 197022, St. Petersburg,
 Professora Popova 37B
 Russia
 Tel.: +7 9852220677
 www.vizaar.ru
 info@vizaar.ru



viZaar South-East Asia Sdn. Bhd.
 2A Lrg Desa Utama Jln Masjid Kayu
 Ara PJU 6
 47400 Petaling Jaya Selangor, Malaysia
 Tel.: +603 772 217-10
 Fax: +603 772 217-10
 www.vizaarsea.com.my
 info@vizaarsea.com.my



FORT SA
 3 rue Lambert
 Parc Lavoisier
 91410 Dourdan / France
 Tel.: +33 1608 11818
 Fax: +33 1645 99573
 www.fort-fr.com
 info@fort-fr.com

Mehr
Information